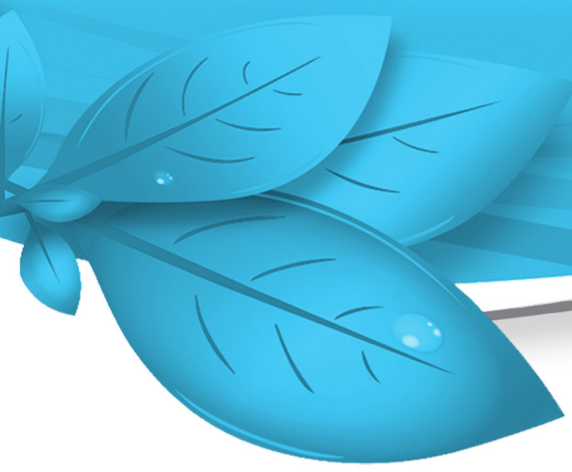


# ORTHOSIPHON

ou thé de Java



## Diurétique et drainage des reins

### Origine et vertus reconnues

L'orthosiphon (*Orthosiphon stamineus* ou Thé de Java) est une plante originaire d'Asie tropicale (Malaisie). Ces feuilles contiennent des flavonoïdes, des polyphénols, des huiles essentielles ainsi que du potassium. Ces principes actifs lui confèrent **une forte action diurétique** : ils activent la vitesse de filtration glomérulaire, favorisent l'élimination rénale de l'eau ainsi que des déchets azotés (urée, acide urique et ammoniac).

Grâce à la présence d'acide lithospermique, l'orthosiphon abaisse le taux d'acide urique sanguin et celui de l'urée. On l'utilise donc avec succès dans les indications urologiques et dans les troubles du métabolisme de l'acide urique. L'orthosiphon lutte également efficacement contre les calculs rénaux et permet de prévenir les infections des reins liés à des néphrites chroniques.

L'orthosiphon est également proposé dans le traitement de la goutte (dépôts d'acide urique dans les articulations) et des douleurs articulaires de l'arthrose (rhumatismes). En cas d'infection urinaire, l'augmentation du volume des urines permet d'empêcher en partie les bactéries d'adhérer aux parois des voies urinaires.

De plus, en complément de mesures diététiques, cette plante est tout à fait indiquée dans le cadre de régimes amincissants grâce à ses propriétés diurétiques qui lui confèrent une action détoxifiante et un effet drainant :

- **Détoxifiant** : l'orthosiphon facilite l'élimination des déchets et des toxines de l'organisme en augmentant la sécrétion urinaire. Il purifie ainsi l'organisme et est employé dans le cadre de régime détox.
- **Effet drainant** : l'orthosiphon stimule le drainage de l'organisme en favorisant l'élimination rénale. Il permet également de lutter contre la rétention d'eau. Cette plante est donc conseillée dans le cadre d'un régime amincissant car elle facilite la perte de poids.

Enfin, l'orthosiphon a une activité hypoglycémiante, hypotenseur (sinensétine) et hépatobiliaire par augmentation de la synthèse et l'évacuation de la bile par la vésicule biliaire. La digestion s'en trouve facilitée.

Ce produit existe dans la gamme Fenioux en simple ou en complexes voir : **DrainAffine, Mincilase et Venofluid.**



## À conseiller dans les cas suivants :

- Prévention des infections rénales et vésicales chroniques, bactériuries asymptomatiques
- Cure d'amincissement avec cellulite, rétention d'eau
- Insuffisance rénale, urémie, lithiases
- Hypertension par rétention d'eau
- Détoxification et protection hépatique et rénale/excès d'acide urique/goutte



CODE NUT : PL348/112  
CNK : 3072-287

## Conseils d'utilisation :

3 à 6 gélules par jour réparties en 2 prises avec un grand verre d'eau, 10 min avant les repas.

## Présentation :

- Boîte de 200 gélules dosées à 250 mg.

## Informations nutritionnelles, 6 gélules apportent :

- Orthosiphon : 1500 mg

## Précautions d'emploi :

Déconseillé aux personnes souffrant d'insuffisance ou d'œdème d'origine rénale ou cardiaque et aux femmes enceintes ou allaitantes, aux individus souffrant d'une crise de colique néphrétique.

## Bibliographie :

1. Casadebaig-Lafon J. et al., Elaboration d'extraits végétaux, absorbés, réalisation d'extraits secs d'Orthosiphon Stamineus Benth, Pharma Acta Helv, 1989, 64 (8) : 220-4.
2. Englert J. et al., Diuretic action of aqueous Orthosiphon extract in rats, Planta Med, 1992, 58(3) : 237-8.
3. Tensorer J-L. La phytothérapie simplement, 1997, Sauramps.
4. Larousse, Encyclopédie des plantes médicinales : identification, préparations, soins.

[www.laboratoiresfenioux.be](http://www.laboratoiresfenioux.be)

DOCUMENT RÉSERVÉ À L'USAGE EXCLUSIF DES PROFESSIONNELS DE SANTÉ - REPRODUCTION INTERDITE

\* Complément alimentaire, ceci n'est pas un médicament. Ne pas dépasser la dose indiquée. Conserver à l'abri de la chaleur et de l'humidité. Ne se substitue pas à une alimentation variée et équilibrée et à un mode de vie sain. Tenir hors de portée des jeunes enfants.



LABORATOIRES  
FENIOUX

Laboratoires Fenioux Benelux  
Tél. : +32 (0)2 375 79 70  
info@laboratoiresfenioux.be  
Drève Richelle, 161 bt17 – Bâtiment B  
B-1410 Waterloo