

TRYPTOMIL® / TRYPTO B6®

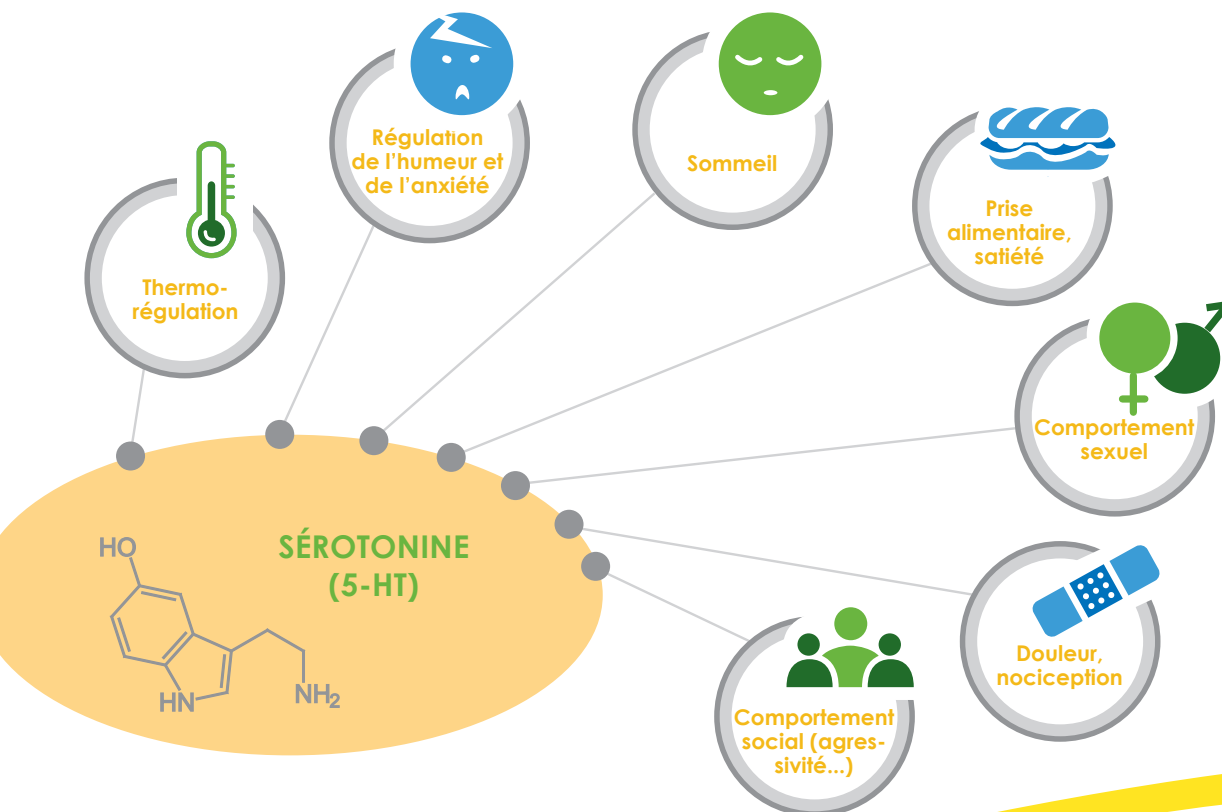
*Les solutions naturelles
aux troubles de l'humeur*

Tryptomil et Trypto B6 sont deux compléments alimentaires qui agissent sur la sérotonine, le neurotransmetteur du bonheur

LES RÔLES DE LA SÉROTONINE¹

La sérotonine, encore appelée 5-hydroxytryptamine (5-HT), est une monoamine servant de neurotransmetteur dans le système nerveux central. C'est également une hormone qu'on retrouve au niveau de la muqueuse intestinale et des plaquettes sanguines. De ce fait, ses rôles sont très variés (FIGURE 1).

Figure 1 : Les rôles de la sérotonine



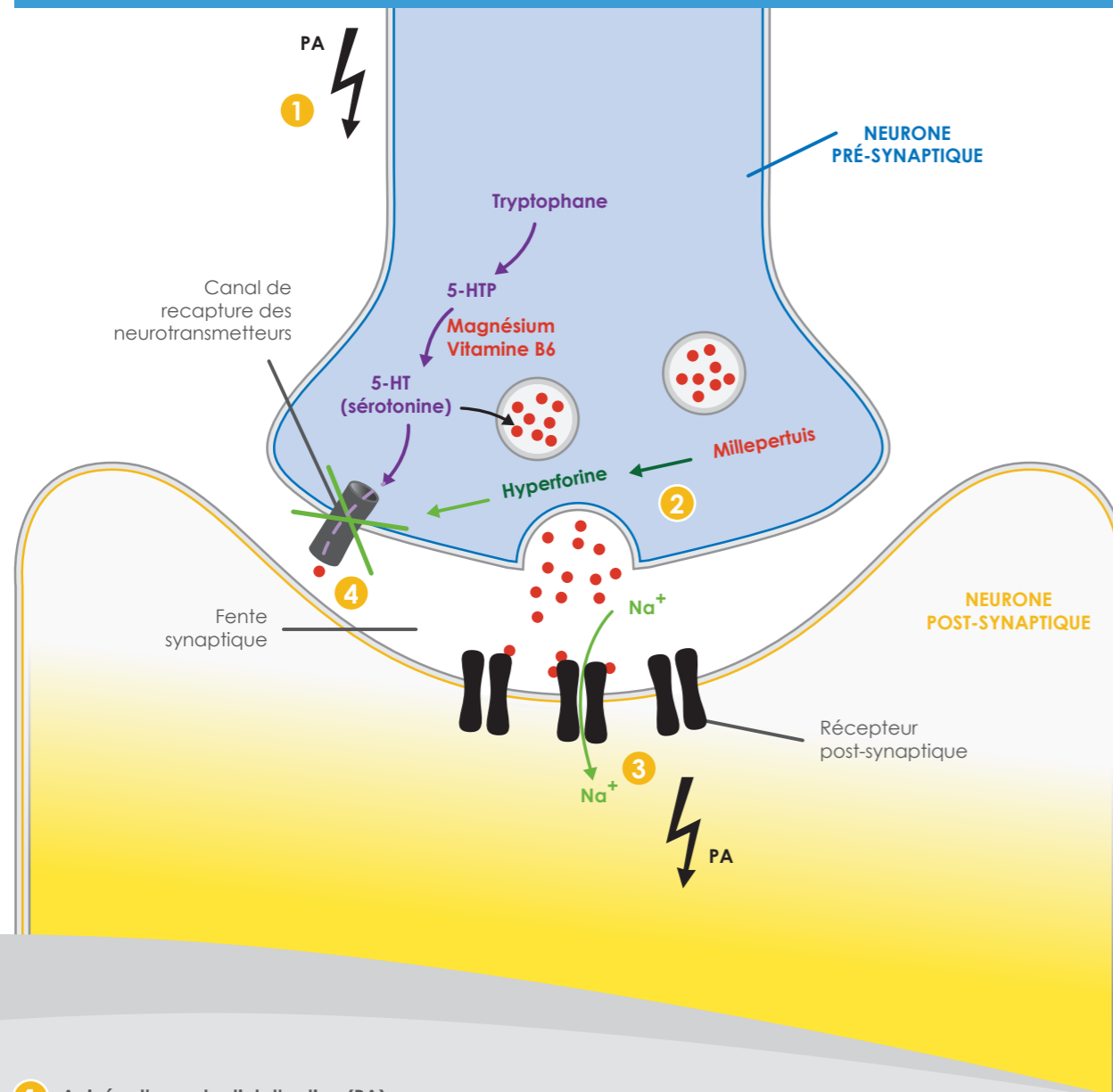
LABORATOIRES
FENIOUX

UNE SYNERGIE D'ACTION UNIQUE ^{2,3,4}

Tryptomil® contient deux ingrédients principaux :

1. **Un extrait de Millepertuis** (*Hypericum perforatum*) qui renferme de l'hyperforine. Cette molécule agit en inhibant la recapture de la sérotonine et de la dopamine (FIGURE 2).
2. **Du Tryptophane**, un acide aminé essentiel, peu abondant dans l'alimentation qui sert de précurseur dans les neurones pour synthétiser la sérotonine.

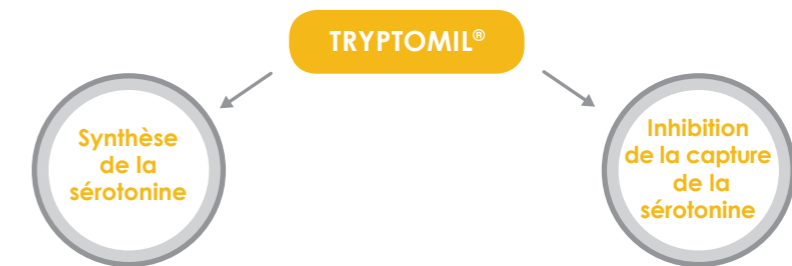
Figure 2 : Transmission de l'influx nerveux dans une synapse à sérotonine



- 1 Arrivée d'un potentiel d'action (PA)
- 2 Libération de la sérotonine dans la fente synaptique
- 3 La fixation de la sérotonine sur le récepteur post-synaptique provoque l'entrée de sodium ce qui provoque un potentiel d'action post-synaptique
- 4 La sérotonine est récupérée pour être réutilisée

UNE ACTION COMBINÉE DE L'HYPERFORINE ET DU TRYPTOPHANE

L'action combinée de l'hyperforine et du tryptophane augmente la concentration en sérotonine dans la fente synaptique. Cela provoque une sensation de bien-être émotionnel, un sommeil de meilleure qualité, une diminution des comportements agressifs.



À QUI CONSEILLER TRYPTOMIL® ET TRYPTO B6® ?

Tryptomil® et Trypto B6® peuvent être conseillés en cas de :

- Troubles de l'humeur plus ou moins marqués
- Difficulté d'endormissement ou sommeil de mauvaise qualité
- Troubles du comportement
- Douleurs diffuses et chroniques sans cause pathologique évidente
- Agressivité

FAUT-IL UTILISER TRYPTOMIL® OU TRYPTO B6® ?

- En l'absence de traitement médicamenteux, préférez Tryptomil® qui possède la double action sur la synthèse ET sur la recapture de la sérotonine.
- En cas de prise d'un contraceptif oral, d'anticoagulants, d'anti-inflammatoires non stéroïdiens (ex : ibuprofen) ou d'une chimiothérapie, préférez le Trypto B6® car le millepertuis peut légèrement diminuer l'efficacité de ces médicaments (interaction avec le Cytochrome P450) ^{5,6}.
- Dans tous les cas, Tryptomil® et Trypto B6® peuvent avoir des effets cumulatifs avec certains antidépresseurs.



TRYPTOMIL® / TRYPTO B6®

FICHE TECHNIQUE

Tryptomil® est un complexe qui associe des micronutriments et un extrait de plante (complexe de phyto-micronutrition®). En agissant sur deux voies complémentaires, Tryptomil® est une solution inégalée dans la prise en charge des déséquilibres émotionnels.

	TRYPTOMIL®	TRYPTO B6®
CONSEILS D'UTILISATION	2 à 4 gélules par jour en dehors des repas (De préférence à 17h et le soir avant le coucher avec un verre de jus de fruits)	2 gélules par jour de préférence en fin de journée avec un verre de jus de fruit
CONDITIONNEMENT	2 boîtes de 60 gélules en blister de 30 gélules	1 pilulier de 60 gélules
DURÉE DU TRAITEMENT	1 mois renouvelable	1 mois renouvelable

COMPOSITION ET APPORTS NUTRITIONNELS

*VNR : Valeurs Nutritionnelles de Référence

TRYPTOMIL® (pour 4 gélules par jour)		
Extrait de Millepertuis (<i>Hypericum perforatum</i>)	640 mg	Inhibe la recapture de la sérotonine
L-Tryptophane	220 mg	Précurseur de la synthèse de la sérotonine
Oxyde de magnésium	204 mg (soit 54,4% des VNR)	Conversion du Tryptophane en sérotonine
Vitamine B6	2,4 mg (soit 171% des VNR)	Conversion du Tryptophane en sérotonine
TRYPTO B6® (pour 2 gélules par jour)		
L-Tryptophane	220 mg	Précurseur de la synthèse de la sérotonine
Oxyde de magnésium	34 mg (soit 9% des VNR)	Conversion du Tryptophane en sérotonine
Vitamine B6	1 mg (soit 71,4% des VNR)	Conversion du Tryptophane en sérotonine

LES + TRYPTOMIL®

- Le seul produit qui agit sur la synthèse et sur la recapture de la sérotonine
- Combine puissance d'action et tolérance parfaite
- Action rapide (amélioration dès 1 à 2 semaines)



TRYPTOMIL®
NUT/PL348/166 • CNK 3072-188

TRYPTO B6®
NUT/AS348/207 • CNK 3066-685

RÉFÉRENCES BIBLIOGRAPHIQUES

1. Faculté de Médecine de Strasbourg, Module de Pharmacologie Clinique DCEM3 2005/2006 «Sérotonine et médicaments » - P Bousquet
2. Zanolli P., Role of Hyperforin in the Pharmacological Activities of St. John's Wort, CNS Drug Reviews 2004, Vol. 10, No. 3, pp. 203-218
3. www.metacyc.org
4. Müller Walter E., Current St. John's wort research from mode of action to clinical efficacy, Pharmacological Research 2003, Vol. 47, pp. 101-109
5. Pfrunder Arabelle, Monika Schiesser, Simone Gerber, Manuel Haschke, Johannes Bitzer and Juergen Drewe, Interaction of St John's wort with low-dose oral contraceptive therapy: A randomized controlled trial, Br J Clin Pharmacol 2003, Vol. 56, pp. 683-690
6. Rahimia Roja, Nikfarb Shekoufeh, Abdollahi Mohammad, Efficacy and tolerability of Hypericum perforatum in major depressive disorder in comparison with selective serotonin reuptake inhibitors: A meta-analysis, Progress in Neuro-Psychopharmacology and Biological Psychiatry 2009, Vol. 33 (1), pp. 118-127



LABORATOIRES
FENIOUX

WWW.LABORATOIRESFENIOUX.BE

Waterloo Office Park • Bâtiment B - Boîte 17 • 161 Drève Richelle • 1410 Waterloo
• Belgique Tél. : +32 (0)2 375 79 70 • Fax : +32 (0)2 374 62 64 •
info@laboratoiresfenioux.be

DOCUMENT D'INFORMATION EXCLUSIVEMENT RÉSERVÉ AUX PROFESSIONNELS DE SANTÉ